

全自动作业 水下调查机器人

“自动”带您体验最先进的水下摄影测量技术

新一代的 水下调查方式

Sentinus水下调查机器人并不仅仅是一套普通的ROV系统，除了可以提供清晰完整且细节性的视频成像外，它还能够全自动作业，更加便捷易用。

于是操作人员可以从繁琐的ROV操控中解脱出来，专注于目标物的搜寻和报告。

无忧调查 轻松的作业过程

Sentinus设计轻巧，单人即可搬运作业。并且无需将时间大量花费在测线计划上，Sentinus的全自动控制可将作业极简化。

只需将Sentinus导向至调查目标附近，启动自动扫描。从此，它就进入到全自动化的作业了，仅需几次轻点，项目即可调查完成。



快速



直观



完工



数据

您所需要的珍贵数据 多用途数据

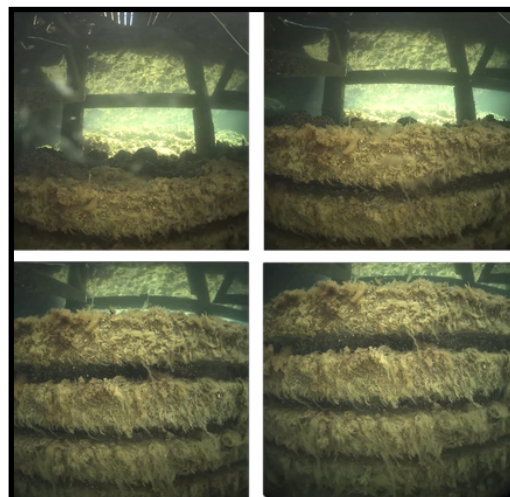
您再也无需花费数小时查看模糊的调查画面，而且过后那些视频再也不会有人使用。使用Sentinus，您可以采集到高质量、清晰且多用途的数据。

Sentinus的高成像质量可以将调查区域转化成带细节的三维模型。

这些三维模型可以快速便捷地：

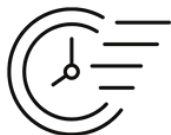
- 清晰记录水下结构
- 随时对比历史数据
- 测量污染、腐蚀及损坏尺寸
- 参考水下数据进行维护决策

左图：三维模型实例，右图：Sentinus摄像头成像



SENTINUS ROV

技术参数



省时省力

每小时可调查达3000平方米区域



大区域扫测

宽视角大范围数据记录



自动调查

编程控制的自动导航



电源选项

电池驱动



布放简便

ROV本体仅重16kg

技术参数

尺寸 (mm) 长 227 x 宽 375 x 高 985

空气中重量 16 kg

耐压水深 100米

数据存储容量 2 TB SSD

结构材质 铝制外壳, 聚碳酸酯, 丙烯酸

推进器 8 x 390 W

工作时长 (电池) 约60分钟

工作温度 - 5 到 +35°C

运动方向 运动六自由度
全方向旋转

自动功能



自动导航



自动航向



自动深度



自动稳定

脐带缆

类型 光纤

携带性 可拆卸

可选长度 100米, 200米, 根据需要最长500米

传感器

深度传感器 分辨率: 0.2 mBar

工作范围 0 - 30 Bar

IMU 9轴罗经, 加速度计, 磁力计

电池

标称电压 14.8 V

标称功率 230 Wh

标称容量 14000 mAh 或 18000 mAh

灯光系统

LED灯光 14 x 1500流明灯光

控制器

控制器 短距离无线罗技 f710

排线

排线 光纤 / 手动

SENTINUS ROV 系统配置



您的ROV系统将包含以下水面控制系统。

便携式现场显示器

用于现场作业的高亮度显示器。
配备内部存储空间。

尺寸 625 x 500 x 218 mm

重量 12 kgs

显示器尺寸 21.5英寸

Sentinus接口 光纤和以太网

亮度 1500尼特



现场作业笔记本

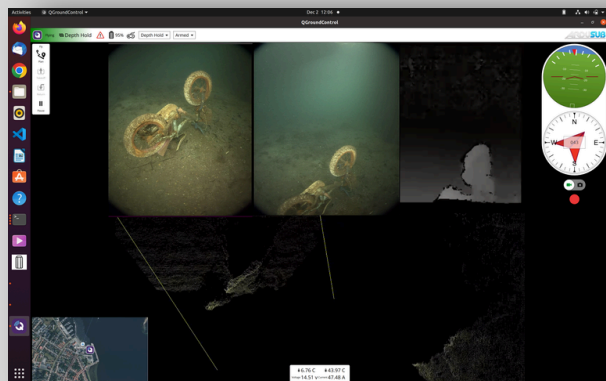
处理器 Intel® Core™ i7-11800H Processor

显卡 NVIDIA RTX A2000 4GB GDDR6

电池 达10.3小时 (MM18)



现场作业笔记本将预安装我们的Sentinus Go! 软件，用于直观的任务控制及作业实时查看。



全配备运输箱便于保护您的设备

✓ Sentinus ROV运输箱

✓ 脐带缆滚筒运输箱

✓ 工具箱

想要开始体验水下摄影测量技术？

我们提供PointView点云数据可视化软件解决方案

水下结构物调查及扫测的创新技术

Blue Atlas Robotics的硬件方案+IT34的软件方案