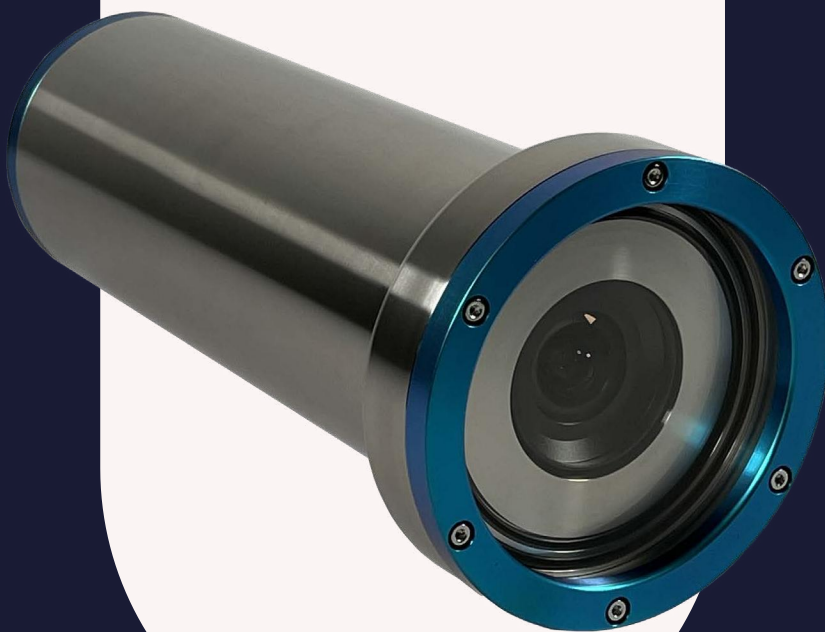





OCEAN PHYSICS
Underwater Scenario Expert


Orphiecam 3000




无与伦比的实时能见度
为您节省时间和成本

Orphiecam 3000


水下监测一流成像




可视距离是普通相机的3倍



实时图像处理



低延迟



操作简便

Orphiecam 3000技术参数

光学参数 & 视频参数

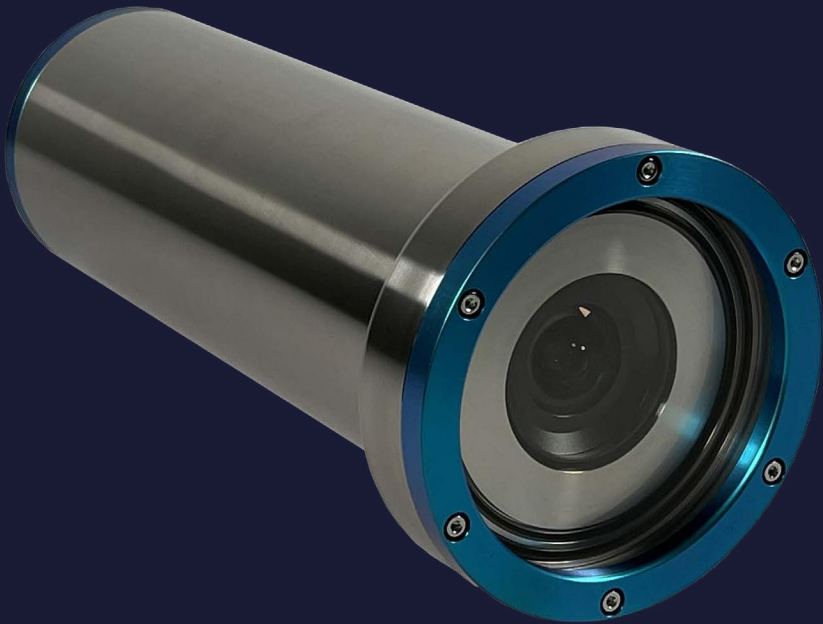
传感器	2/3" CMOS 彩色传感器
光学分辨率	1080p
帧率	25 fps
延迟	~150ms
FOV (视角)	水上: 95° (D) / 82° (H) / 66° (V) 水下: 67° (D) / 59° (H) / 48° (V)

电气参数

输入电压	12-32V
功率	最大13W
标准连接器	Glenair G55钛 (可按需定制)
数据传输	Ethernet 100BASE-T (100Mbit/s)
带宽	最大12Mbit/s
工作温度	0° C - 45° C

物理参数

深度等级	3000m (9842ft)
外壳材料	钛
镜头材料	钢化Borofloat玻璃
尺寸 (不带连接器)	L=275.5mm ; ø=116mm
重量 (水上/水下)	4.5kg/2.5kg

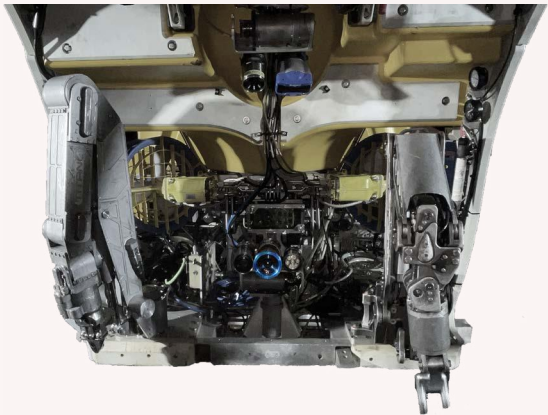


Orphiecam 3000 选配件

SuperG55 1m直尾缆 (其他长度或直角可按需定制)



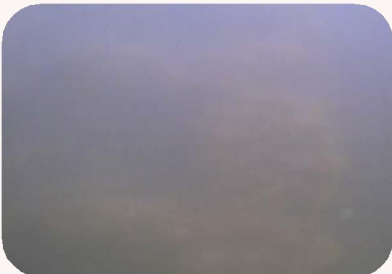
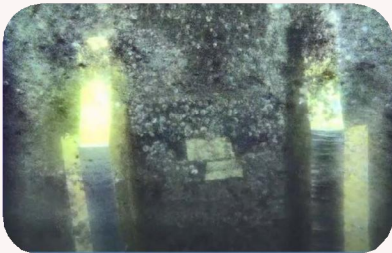
→ 其他选项和配置可按需提供



普通相机



Orphie相机



“我肯定会在我自己的团队中推荐Orphie水下相机，但绝对不会向我的竞争对手推荐，因为这款相机能为我们带来更高的效率。”

某ROV经理



Orpheo Orphie相机的定制软件

可通过一个软件配置所有相机参数

→ 使用简便

其他附加功能

→ 数字变焦、快照、存储等

关于i2S公司

45年来，i2S一直是高质量图像捕捉和处理方面的专家。产品不仅可以应用于各个领域最复杂、最具挑战性的成像项目，而且团队还研发出了独特的专有技术，成为海底成像技术领域的领导者，并成立了Orphie专门业务部门。



独家代理商：
翱飞（无锡）科技有限公司
地址：江苏省无锡市经开区金融七街紫光金融大厦12层1202
网址：www.oceanphysics.cn
邮箱：sales@oceanphysics.cn